

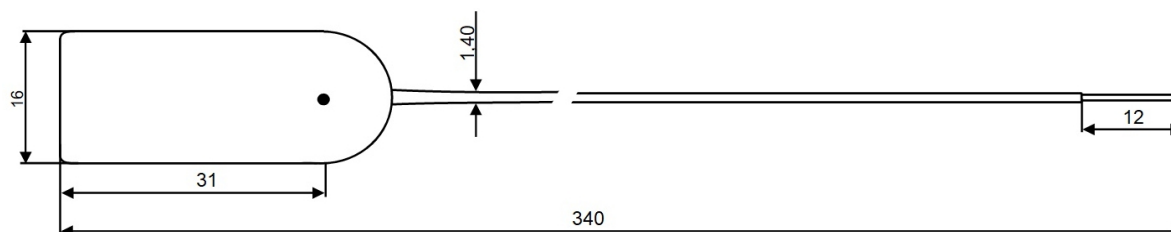
NOVÁ PLASTOVÁ BEZPEČNOSTNÍ PLOMBA

EUROSEAL a.s. - výrobce s dlouholetou tradicí na trhu bezpečnostních plomb představuje svoji zcela novou unikátní **plastovou plombu ES 17**.

Plastová plomba ES 17 je jedinečná velmi **vysokou úrovní bezpečnosti**, kterou i přes svou malou velikost poskytuje.

Plomba je vyrobena z velmi **kvalitního materiálu**, který je odolný vůči vyšším teplotám a povětrnostním vlivům. **Patentované řešení uzávěru** plomby, jehož hlavním prvkem je kovová kleština, indikuje neoprávněnou manipulaci se zaplombovaným zařízením.

Plastová plomba ES 17 je **unikátní** svou **celkovou délkou 340 mm**. Navíc je opatřena **velkým štítkem**, což přináší řadu možností při jejím popisu. Pomocí nejmodernější laserové technologie lze plombu označit číselnou řadou, speciálním textem, logem firmy, čárovým kódem nebo QR kódem. Značení plomb dle přání zákazníka již od 100 ks.



Plomba se vyznačuje **jednoduchým způsobem použití**. Odstranit ji lze ručně nebo za použití jednoduchého rezného nástroje.

V případě zájmu kontaktujte obchodní oddělení na tel: +420 486 142 036, +420 731 425 703 nebo emailu: euroseal@euroseal.cz nebo objednávejte na našem [e-shopu](#).

EUROSEAL a.s.:

Společnost EUROSEAL a.s. působí na trhu bezpečnostních plomb již více než 20 let. Za tu dobu se podařilo vyvinout vlastní vysoce technicky vyspělé produkty, které splňují ty nejnáročnější požadavky na bezpečnost. Naše výrobky mají originální tvary a důmyslné technické řešení zabezpečení proti neoprávněné manipulaci a naleznou své uplatnění všude tam, kde je potřeba zajistit identifikaci pokusu o otevíření. Společnost neustále pracuje na vývoji nových produktů a aktivně vyhledává moderní způsoby řešení potřeb svých zákazníků. Pro zajištění kvality, přesnosti výroby a značení má zavedený a pravidelně udržovaný systém řízení kvality dle normy ISO 9001:2009 a nově také systémy řízení bezpečnosti informací dle ISO 27001:2014. Prioritou společnosti EUROSEAL a.s je garance špičkového produktu v krátké dodací lhůtě.