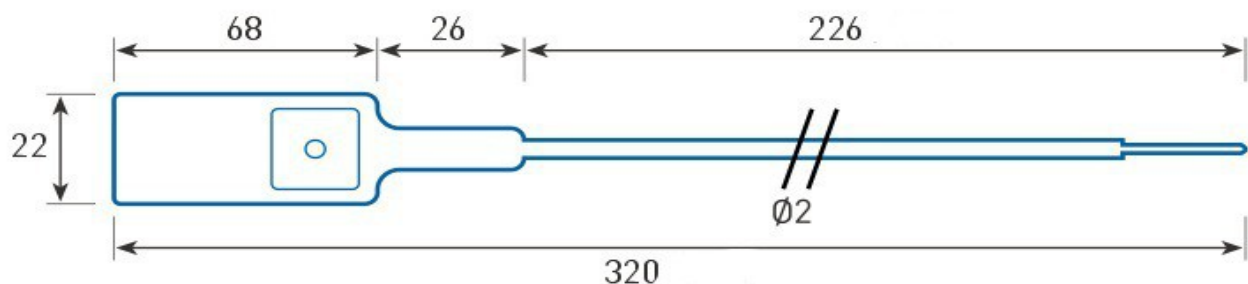


# PRODUKTOVÝ LIST

Plastová zatahovací plomba

**ES 414/S**

<b>Druh plomby</b>	zatahovací	
<b>Bezpečnostní úroveň</b>	indikativní	
<b>Materiál plomby</b>	PP - Polypropylen	
<b>Materiál kleštiny</b>	ocel	
<b>Pevnost v tahu</b>	80 N (8 kg)	
<b>Teplotní rozsah</b>	-40°C až +50°C	
<b>Celková délka</b>	320 mm	
<b>Pracovní délka</b>	220 mm	
<b>Min. průměr aplikačního otvoru</b>	2,5 mm	
<b>Způsob aplikace</b>	ruční, bez nářadí	
<b>Způsob odstranění</b>	jednoduchý řezný nástroj	
<b>Technologie značení</b>	termotisk, hluboká tepelná ražba	
<b>Značení</b>	Text	ANO
	Logo	ANO
	Číselná řada	ANO
	Čárový kód	ANO
<b>Poznámka ke značení</b>	Značení hlubokou tepelnou ražbou neumožňuje tisk čárového kódu. Termo tisk není vhodný do chemicky agresivního prostředí (ředidla, rozpouštědla, benzíny).	
<b>Barvy</b>	bílá, žlutá, červená, modrá	
<b>Balení</b>	10 ks v bloku, 10 bloků v PE sáčku, 2 000 ks v kartonu, hmotnost kartonu 8,40 kg	
<b>Použití</b>	Zaplombování pytlů, peněžnic či poštovních pytlů, nákladních vozidel, bran, různých uzávěrů, ventilů apod.	



Všechny rozměry jsou uvedeny v mm